

7 213.2 Stahlkonstruktion

7.1 *Ergänzungsarbeiten, Grundlagen*

Vorhandene Stahlteile sind Farb-beschichtet RAL 9010

Neue Stahlteile haben folgenden Schichtaufbau aufzuweisen:

Strahlen Sa 2^{1/2} + 2K-Grundbeschichtung 100 µm
 + 2K-Deckbeschichtung in RAL 9010 100µm

Die Elemente sind am Bau zu schweißen oder schrauben. Die Nachbehandlung der verletzten Oberflächen ist in die Einheitspreise einzurechnen.

Die zu versetzenden oder zu ergänzenden Teile an der bestehenden Stahlkonstruktion sind grösstenteils verschweisst ausgeführt worden.

Alle Preise verstehen sich für Lieferung und Montage

7.1.1 *Versetzen von bestehenden Pfetten*

Die bestehenden Pfetten sind mit den Bindern verschweisst.

Die Pfettenstösse sind ebenfalls in geschweisster Ausführung.

Auf Grund der neuen Einteilung müssen diese Pfetten versetzt werden.

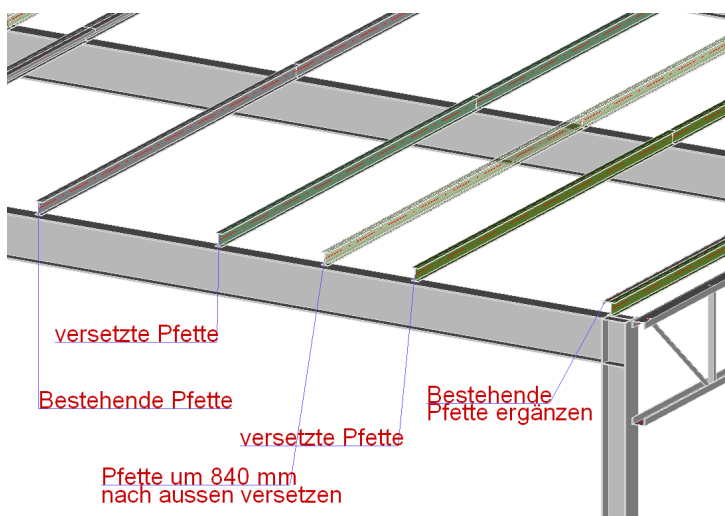
Binderabstand 5000 mm

Anzahl Binder 14 Stk.

Totale Pfettenlänge 67'000 mm

Firstpfetten um 4350 mm nach aussen versetzen	Stk.	2	à
---	------	---	---	-------

Mittelpfetten um 840 mm nach aussen versetzen	Stk.	2	à
---	------	---	---	-------

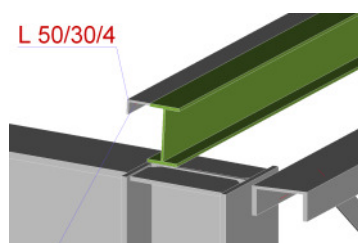


7.1.2 *Bestehende Pfetten ergänzen*

Für die Auflage der neuen Dacheindeckung ist der Oberflansch der bestehenden Randpfette mit einem Stahlwinkel 50/30/4 zu verbreitern.

Totale Pfettenlänge 67'000 mm

Randpfetten	Stk.	2	à
-------------	------	---	---	-------



Bauobjekt	Autowad AG, 4657 Dulliken	Sanierung bestehende Ausstellungshalle
-----------	---------------------------	--

7.1.3 Neue Pfette einziehen

Als Auflage für das Oblichtband und die Dacheindeckung.
IPE 120, Oberflansch mit Stahlwinkel 50/30/4 verbreitert.
Totale Pfettenlänge 67'000 mm

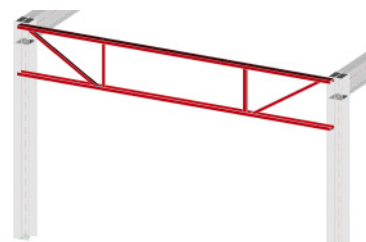
Mittelpfetten Stk. 2 à

7.1.4 Sturzausfachung Längsaxe

Zwischen den Axen 1 und 2 ist auf der Westseite eine neue voll verschweisste Ausfachung zu montieren.
Lieferung und Montage.

Sturzausfachung Stk. 1

Anz.	Bez.	Länge	Schnitt	Schnitt	Gewicht	Fläche
2	UPE 120	5000	0	0	132	4.6
1	L 50x5	1560.7	-53.5	53.5	7.49	0.3
1	L 50x5	1560.7	53.5	-53.5	7.49	0.3
2	L 50x5	888.5	0	0	8.53	0.3
Total					155.51	5.5
					kg	m ²



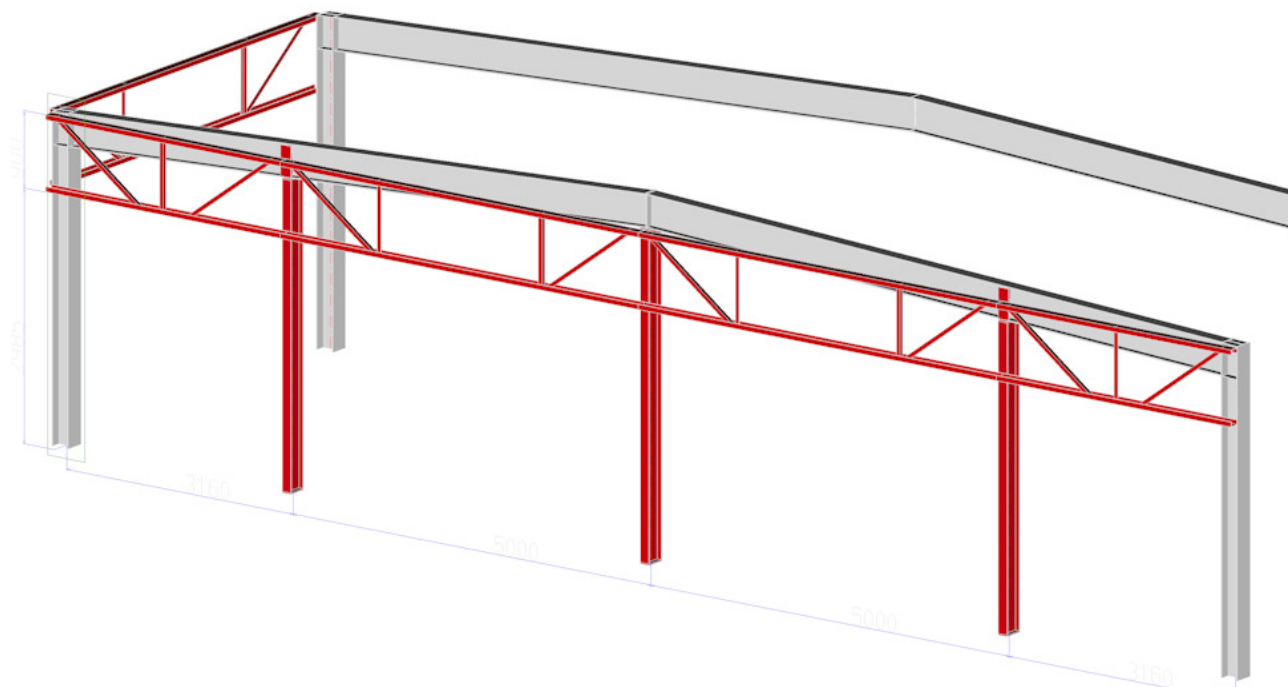
7.1.5 Sturzausfachung und Fassadenstützen Stirnseite

Auf der Stirnseite in der Axe1 unter dem Dachvorsprung.
Ausfachung analog 7.1.4.
Fassadenstützen mit Fuss- und Kopfplatten.
Montage geschraubt und gedübelt.

Sturzausfachung und Fassadenstützen Stk. 1

Anz.	Bez.	Länge	Schnitt	Schnitt	Gewicht	Fläche
2	UPE 120	5120	0	0	135.17	4.7
4	UPE 120	5000	0	0	396	13.8
4	UPE 120	3274.8	0	0	172.91	6
2	BI 15	371	0	0	9.24	0.2
2	BI 15	242	0	0	3.48	0.1
2	BI 15	242	0	0	6.96	0.1
3	BI 15	242	0	0	10.43	0.2
2	BI 10	370	0	0	8.71	0.2
1	IPEO 240	3885.4	0	-2.8	133.27	3.6
2	IPEO 240	3642.9	0	-2.8	249.91	6.8
4	L 50x5	1560.7	-53.5	53.5	44.95	1.8
4	L 50x5	1560.7	53.5	-53.5	44.95	1.8
6	L 50x5	888.5	0	0	42.65	1.7
Total					1258.63	41
					kg	m ²

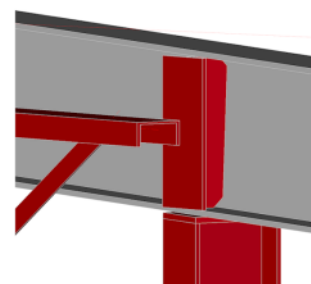
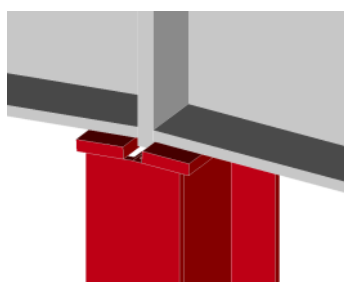
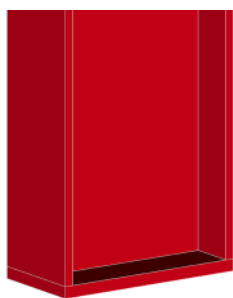
Stahlbauergänzungen Südwestfassade



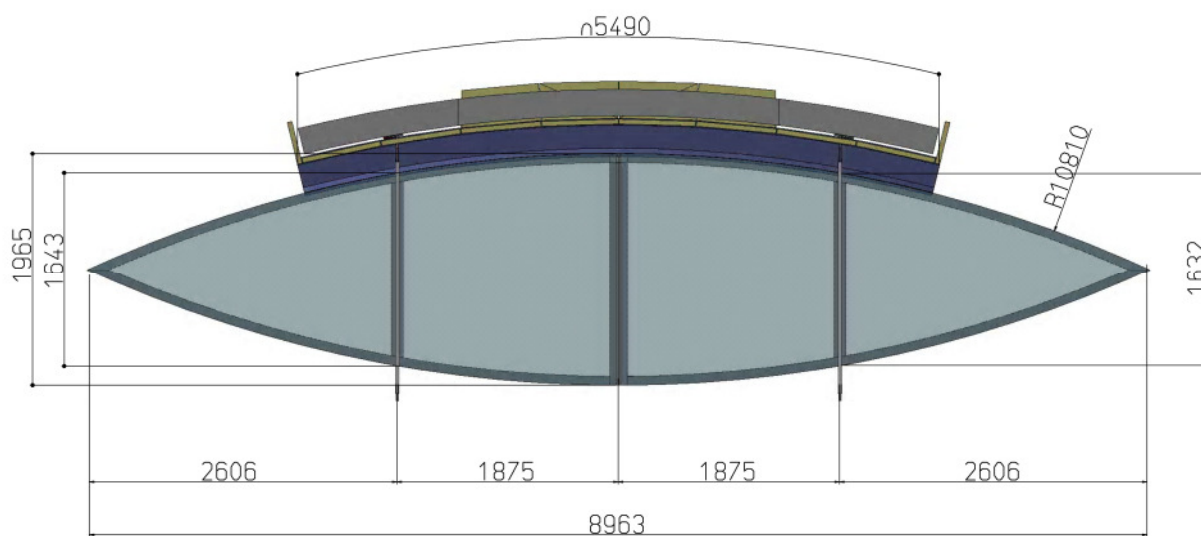
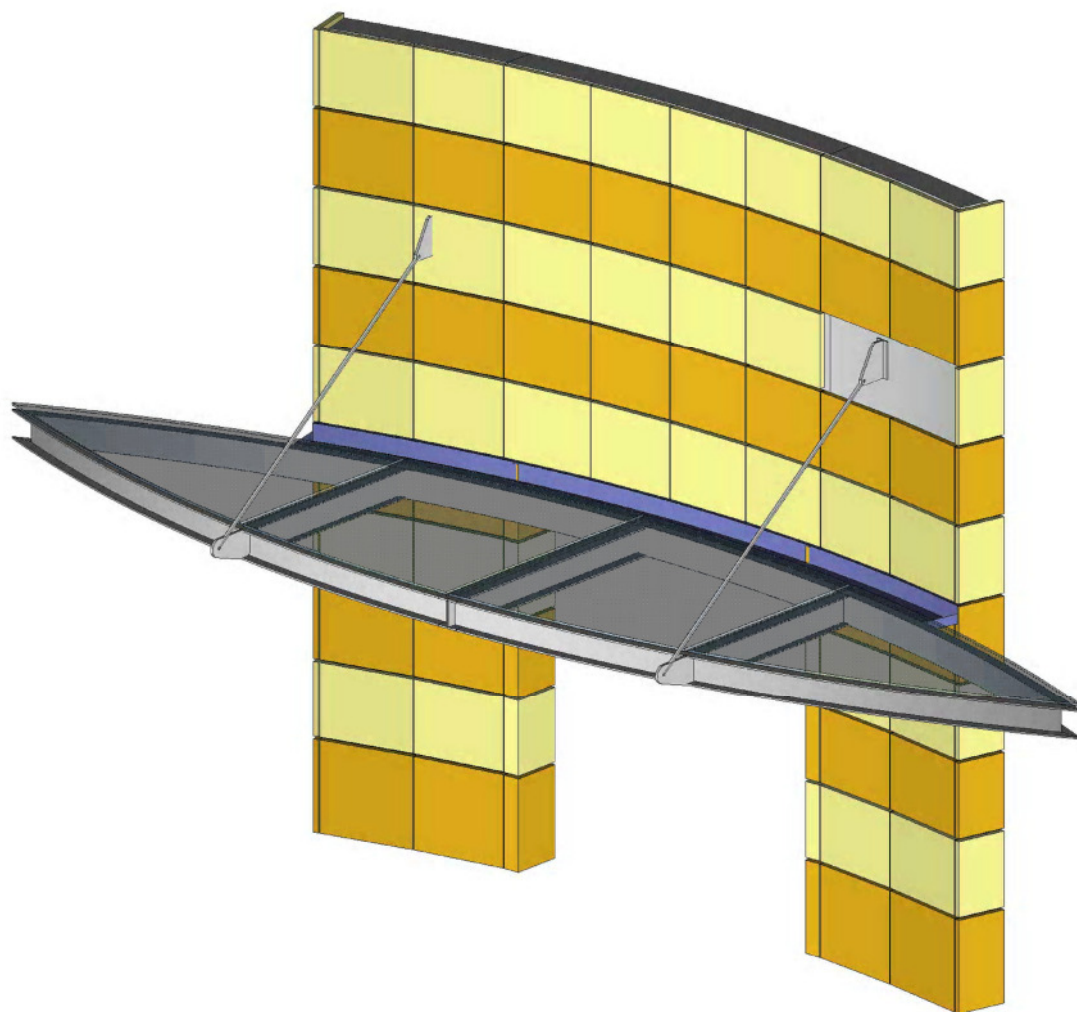
Fusspunkt auf Fundament gedübelt

Kopfausbildung Mittelstütze

Konsolen für die Befestigung
der Ausfachung am Binder



Total BKP 213.2 Stahlkonstruktion	Stk.	1
-----------------------------------	------	---	-------



13 221.7 Schaufensteranlagen

13.1 Sockelkonstruktion

Aufbau Sockel von innen nach aussen

Geschlossporige Isolation unter Winkelprofil, Querschnitt 230x30 mm

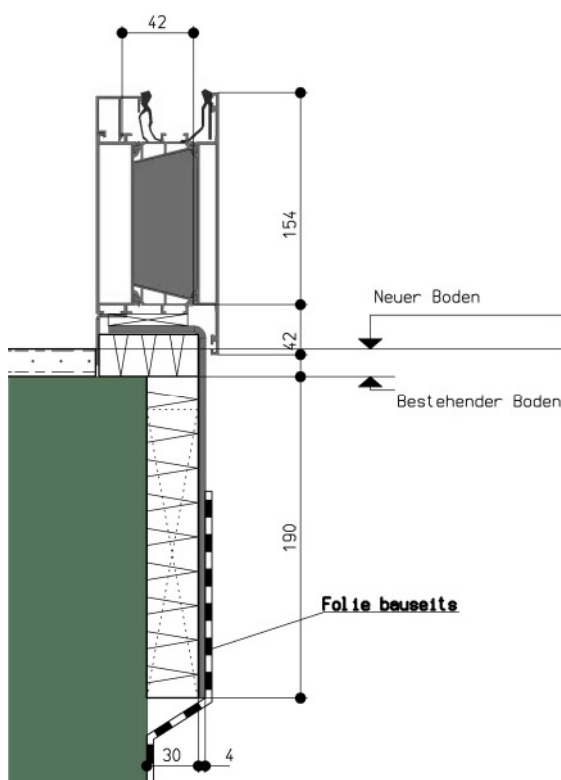
Anschlag für Wassersperre Stahlwinkel feuerverzinkt 230/50/4

Unterlage unter den Ankerbolzen Hartpapier oder Hart-PVC

Aluminiumblech mehrfach gekantet 2 mm, Abw. ca. 80 mm

Sockelkonstruktion

Im 183 à



Zuschlag für Ausschnitte und seitliche Anschlüsse
im Bereich der Laufschiene für die Schiebetore.

Stk. 8 à

Zuschlag für Ecke 90°, innen oder aussen

Stk. 13 à

Zuschlag für Ecke nicht 90°, innen oder aussen

Stk. 2 à

13.2 Sturzausbildung

Die äussere bestehende Sturzverkleidung aus Alucobond und die auf der Innenseite kaschierte Isolation ca. 50 mm stark werden nicht demontiert.

Aufbau Sturz von aussen nach innen:

- Mineralwolle, Querschnitt ca. 970x120 mm, sauber in Ausfachung eingepasst.

- Dampfbremse, Querschnitt ca. 1250x1.5 mm, allseitig sauber verklebt.

- Innere Verkleidung aus mehrfach gekantetem Aluminiumblech 2.5 mm, Abw. ca. 1300 mm

Oberfläche RAL 9010 pulverbeschichtet, inkl.

Anschlusswinkel an Pfette und Aluminiumrahmen